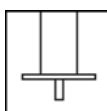


NOVUS TSS-Säule 445 mit Dornadapter

Das Tetra-Support-System ist die anpassungsfähige Innovation für den modernen Arbeitsplatz und bietet Ihnen eine Vielzahl an individuellen Kombinationsmöglichkeiten. Die Variabilität dieses Systems ist sehr vielfältig und die Qualität ist auf höchstem Niveau. Das elegante 445 mm lange Aluminiumprofil dient als Standsäule und kann mit dem Dornadapter, der aus einem 16 mm Einsteckzapfen besteht in verschiedene Tischadapter der Büromöbelindustrie eingesteckt werden. Die zwei mitgelieferten Kabelspannen ermöglichen eine praktische Verkabelung.



Dornadapter. Der Dornadapter besteht aus einem 16 mm starken Einsteckzapfen. Komfortable Anbindung an verschiedene Tischadapter der Büromöbelindustrie.



Bei bestimmungsgemäßem Gebrauch.



Erhältlich in silber/ anthrazit



Art.-Nr. :
961+2509+000
EAN-Nr. :
4009729045008